

## Info

Mercoledì 31 gennaio 2018  
Sala Convegni – Centro Congressi Medioevo  
OLGIATE COMASCO - Via Lucini, 4

### CREDITI ECM

Il Convegno è accreditato ECM per le seguenti figure professionali del settore:

*psicologo, educatore professionale, terapeuta della neuro e psicomotricità dell'età evolutiva, terapeuta della riabilitazione psichiatrica, assistente sanitario.*

I crediti formativi sono richiesti anche per la figura professionale dell'assistente sociale secondo la normativa prevista dall'Ordine di riferimento.

Si ricorda ai Partecipanti che il rilascio della certificazione dei Crediti è subordinata alla partecipazione effettiva all'intero programma formativo (90% di frequenza) ed alla verifica del questionario di apprendimento (superamento con percentuale non inferiore al 75% del totale delle domande).

### PRESENTAZIONE ABSTRACT/CONTRIBUTI/ESPERIENZE

È possibile inviare comunicazioni scritte e contributi sul tema "DALL'INTEGRAZIONE all'INCLUSIONE: ESPERIENZE" (le esperienze possono essere percorsi comunitari, legati all'autonomia lavorativa, di autonomia abitativa, del tempo libero, esperienze famigliari, inclusione scolastica). Tra tutti i lavori pervenuti il Comitato Promotore valuterà i 5 lavori che verranno presentati con Comunicazione Orale nella Sessione Pomeridiana.

Tutti i lavori accettati dal Comitato Promotore, saranno comunque oggetto di pubblicazione.

Per sottoporre l'abstract al Comitato Promotore sarà necessario inviare un file, formato Word o Excel - carattere Times New Roman - dimensione 12 – spaziatura 1,5 - max 5 fogli elettronici (20.000 battute) comprendenti testo, grafici e tabelle, indicando: titolo - autore/i - struttura/comunità/ente.

**I LAVORI DOVRANNO ESSERE INVIATI ALL'INDIRIZZO MAIL CONGRESSI@EXPOPOINT.IT ENTRO MARTEDÌ 9 GENNAIO 2018 INDICANDO NECESSARIAMENTE NEL TESTO DI ACCOMPAGNAMENTO NOME – COGNOME – ETÀ – ENTE DI LAVORO DEL PRIMO AUTORE.**

### QUOTE DI PARTECIPAZIONE

Euro 15,00 (+ iva 22% se dovuta)

### MODALITÀ DI ISCRIZIONE

È richiesta l'iscrizione obbligatoria con iscrizione online (solo con pagamento con carta di credito) o, in alternativa, inviando la scheda di iscrizione compilata in tutte le sue parti e debitamente firmata con allegata copia dell'avvenuto pagamento via fax al n. 031 751525 o per email a congressi@expopoint.it entro **giovedì 25 gennaio 2018**.

È possibile effettuare l'iscrizione online connettendosi al sito [www.expopoint.it](http://www.expopoint.it) selezionando l'evento di riferimento. L'iscrizione include: partecipazione ai lavori - attestato di partecipazione - attestato ECM/Assistenti Sociali con assegnazione crediti formativi (per gli aventi diritto) - lunch I pagamenti delle quote di partecipazione possono essere effettuati tramite:

- bonifico bancario a favore di Expo Point sas - Segreteria FeDerSerD: cod. IBAN IT30 Y056 9651 0900 0000 3260 X53 Banca Popolare di Sondrio Agenzia di Carimate (Co) - cin Y - abi 05696 - cab 51090 con causale: Convegno 31 gennaio 2018
- bollettino c/c postale n. 78452836 intestato a Expo Point sas Via Matteotti, 3 - 22066 Mariano Comense (Co) con causale: Convegno 31 gennaio 2018
- bonifico postale su n. 78452836 intestato a Expo Point sas - Via Matteotti, 3 - 22066 Mariano Comense (Co) - causale: Convegno 31 gennaio 2018.

Il nome del partecipante e la causale (Convegno 31 gennaio 2018) devono essere chiaramente indicati sul trasferimento bancario o postale per permettere alla Segreteria Organizzativa di giustificare e registrare il pagamento. Non saranno accettate iscrizioni senza copia dell'avvenuto pagamento.

Qualora la partecipazione al convegno rientri nella formazione riconosciuta dalla propria azienda ospedaliera/Ente Pubblico, Expopoint accetterà l'iscrizione al convegno di personale dipendente di ditte o enti pubblici solo con presentazione obbligatoria di autorizzazione scritta dell'Ente indicante tutti i dati fiscali che dovrà essere allegata e inviata unitamente alla scheda d'iscrizione per permettere l'emissione della fattura e il pagamento della stessa da parte dell'Ente autorizzante. In caso di assenza di autorizzazione scritta l'iscrizione non sarà ritenuta valida e sarà necessario il pagamento individuale della quota di partecipazione includendo la quota di iva. È necessario, al momento della registrazione in sede di convegno, presentarsi con copia del pagamento effettuato e/o copia dell'autorizzazione dell'Azienda Ospedaliera/Ente per verificare la corretta procedura di iscrizione.

### ANNULLAMENTI E RIMBORSI

Gli annullamenti per l'iscrizione devono essere comunicati tempestivamente alla Segreteria Organizzativa. Verrà rimborsato il 50% della quota versata per rinunce pervenute entro **giovedì 25 gennaio 2018** mentre nessun rimborso verrà accordato per rinunce pervenute dopo tale data. I rimborsi verranno effettuati dopo il termine del Convegno.

### PROVIDER ECM e SEGRETERIA ORGANIZZATIVA



EXPOPOINT - Organizzazione Congressi Eventi  
Provider ECM n. 2091  
Via Matteotti, 3 - 22066 Mariano C.se - Co  
Telefono 031 748814 - fax 031 751525  
Email - congressi@expopoint.it  
[www.expopoint.it](http://www.expopoint.it)

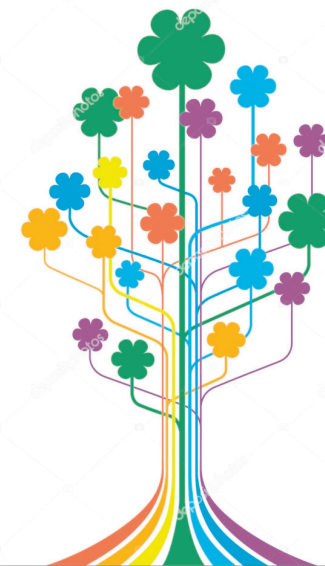
Convegno Promosso da

Consorzio Servizi Sociali  
dell'OglioTerra



## Convegno

# EDUCARE NELLA DISABILITÀ dall'integrazione all'inclusione



Mercoledì **31 gennaio 2018**

Centro Congressi Medioevo  
**Olgiate Comasco (Co)**

**SAVE THE DATE**

*Il tema dell'inclusione delle persone con disabilità, con cui in questi anni ci si sta faticosamente confrontando, pone questioni che interpellano una pluralità di soggetti e di responsabilità e richiama una riflessione sul tema del diritto di cittadinanza.*

*In questo senso il concetto di inclusione sociale assume un valore etico, perché esprime il livello di civiltà di una società e il modo di intendere le relazioni tra le persone.*

*In un contesto culturale in rapida trasformazione, appare urgente pensare e strutturare nuovi modelli di convivenza veramente inclusivi, in cui la corresponsabilità e la collaborazione tra le famiglie, i servizi sociali, le istituzioni, gli operatori e il territorio diventano determinanti.*

*La prospettiva inclusiva con il suo riferimento all'adulità pone domande immediate ai servizi per la disabilità e alla natura del Progetto di Vita: qual è, ad esempio, il ruolo dei servizi e degli educatori nella costruzione dell'appartenenza sociale? E, di conseguenza, in quali forme deve manifestarsi? E ancora, come possono i servizi e le pratiche collocarsi all'interno delle linee tracciate dalla Convenzione ONU (2006) sui diritti per le persone con disabilità? Questi interrogativi richiedono una riflessione articolata che trova il suo presupposto nell'autovalutazione e a cui si cercherà di dare risposta nella Sessione del Mattino del Convegno.*

*Il Convegno nel pomeriggio si focalizza sulle esperienze del territorio che siano una dimostrazione che il percorso dall'integrazione all'inclusione è possibile.*

## Programma preliminare

ore 9.00 Registrazione partecipanti

ore 9.30 Saluti autorità  
Intervengono

**Daniela Maria Maroni** – Consigliere Regionale  
Regione Lombardia

**Simone Moretti** – Sindaco Olgiate Comasco

ore 10.00 SESSIONE DEL MATTINO

### **L'inclusione: l'autovalutazione come strumento per una prospettiva sociale dei servizi per la disabilità**

Lettura Magistrale

#### **Quale inclusione? Presupposti per una prospettiva sociale dei servizi**

*Roberto Medeghini*

#### **Lo strumento per l'autovalutazione della capacità inclusiva dei servizi per la disabilità**

*Giuseppe Vadalà*

#### **Servizi inclusivi: dalla teoria alla pratica**

*Angelo Nuzzo*

*Confronto/dibattito*

ore 12.45 Lunch

ore 14.00 SESSIONE DEL POMERIGGIO

### **Dall'integrazione all'inclusione: le esperienze del territorio**

Presentazione di 5/6 esperienze di comunità attraverso il ruolo dei servizi e degli educatori nella costruzione dell'appartenenza sociale, nella ricerca delle forme più flessibili di gestione dell'attività quotidiana da parte delle strutture che operano come nodi della rete sociale.

*Confronto/dibattito*

ore 16.00 Take Home Message

ore 17.00 Compilazione questionario di verifica ai fini Ecm e per Assistenti Sociali e Chiusura Convegno

## Relatori

### **Roberto Medeghini**

Pedagogista e Ricercatore; Gruppo GRIDS (Gruppo di Ricerca Inclusione e Disability Studies), Laboratorio di Ricerca Inclusione Scolastica e Sociale, Dipartimento di Scienze della Formazione, Università Roma 3.  
Direttore della collana Disability Studies, Erickson

### **Angelo Nuzzo**

Educatore Professionale; Dipartimento Economia Aziendale, Sanità e Sociale Supsi; Responsabile Anffas Ticino onlus

### **Giuseppe Vadalà**

Pedagogista e Ricercatore; Gruppo GRIDS (Gruppo di Ricerca Inclusione e Disability Studies), Laboratorio di Ricerca Inclusione Scolastica e Sociale, Dipartimento di Scienze della Formazione, Università Roma 3.