

INFO

Venerdì 19 gennaio 2018
AUDITORIUM ASST Lariana
Azienda Socio Sanitaria Territoriale Lariana
Via Ravona - SAN FERMO DELLA BATTAGLIA - COMO

CREDITI ECM

Il Convegno è accreditato ECM per le seguenti figure professionali del settore: **medico, infermiere, infermiere pediatrico**.
Si ricorda ai Partecipanti che il rilascio della certificazione dei Crediti è subordinata alla partecipazione effettiva all'intero programma formativo (90% di frequenza) ed alla verifica del questionario di apprendimento (superamento con percentuale non inferiore al 75% del totale delle domande).

QUOTE DI PARTECIPAZIONE

- Euro 40,00 (+ iva 22% se dovuta)
- Iscrizione specializzandi Euro 25,00 (+ iva 22% se dovuta)

MODALITÀ DI ISCRIZIONE

È richiesta l'iscrizione obbligatoria con iscrizione online (solo con pagamento con carta di credito) o, in alternativa, inviando la scheda di iscrizione compilata in tutte le sue parti e debitamente firmata con allegata copia dell'avvenuto pagamento via fax al n. 031 751525 o per email a congressi@expopoint.it.
È possibile effettuare l'iscrizione online connettendosi al sito www.expopoint.it selezionando l'evento di riferimento.

L'iscrizione include: partecipazione ai lavori - attestato di partecipazione - attestato ECM/Assistenti Sociali con assegnazione crediti formativi (per gli aventi diritto) - light lunch.

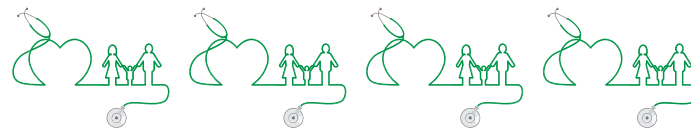
PROVIDER ECM e SEGRETERIA ORGANIZZATIVA



EXPOPOINT - Organizzazione Congressi Eventi
Provider ECM n. 2091
Via Matteotti, 3 - 22066 Mariano Comense - Co
Telefono 031 748814 - fax 031 751525
Email - congressi@expopoint.it - www.expopoint.it

Patrocini Richiesti

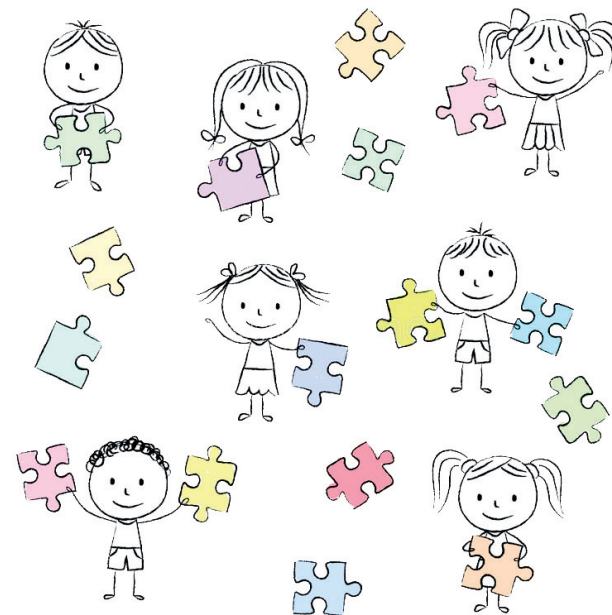
ASST Lariana
SIP – Società Italiana Pediatria
SIMGePeD – Società Italiana Malattia Genetiche Pediatriche e Disabilità Congenite
SINPIA – Società Italiana di Neuropsichiatria dell'Infanzia e dell'Adolescenza
SIN – Società Italiana di Neonatologia
SICMF – Società Italiana di Chirurgia Maxillo-Facciale
Ordine dei Medici ed Odontoiatri della Provincia di Como
Collegio IPASVI della Provincia di Como
ACP – Associazione Culturale Pediatri
FAND – Associazione provinciale diabetici Como
Lega Italiana Fibrosi Cistica – Lombardia



SAVE THE DATE

CONVEGNO

I mille volti dei bambini "complessi"



Venerdì 19 gennaio 2018
Auditorium ASST Lariana
SAN FERMO DELLA BATTAGLIA - COMO

PROGRAMMA PRELIMINARE

ore 8.30 REGISTRAZIONE PARTECIPANTI

ore 9.00 Introduzione alla Giornata di Studio
Angelo Selicorni

Saluto della Autorità

ore 9.30 **Lecture Magistrali**
Moderatori: *Paola Marchisio (Milano), Patrizia Conti (Como)*

**Il dolore nel bambino con disabilità:
come riconoscerlo e come trattarlo**
Momcilo Jankovic (Monza)

Più "matti" che malati?
Alessandro Albizzati (Milano)

ore 11.00 Coffee Break

ore 11.20 **QUANDO LA COMPLESSITÀ STA NEGLI ORMONI**
Moderatori: *Roberto Bellù (Lecco), Gaetano Mariani (Erba)*
Discussant: *Maria Zampolli (Como)*

Diabete mellito: ABC gestionale per il pediatra
Riccardo Bonfanti (Milano)

**Cosa deve sapere il pediatra sul bambino
in trattamento con GH**
Alessandro Salvatoni (Varese)

**Sovrappeso ma non solo:
come riconoscere le obesità sindromiche**
Matilde Ferrario (Como)

CONFRONTO/DIBATTITO

ore 13.00 Light Lunch

ore 14.00 **Prima Sessione Pomeridiana**
QUANDO È "DIFFICILE" RESPIRARE
Moderatori: *Massimo Agosti (Varese), Daniele Lietti (Como)*
Discussant: *Pietro Cantone (Como)*

Criticità assistenziali del bambino con broncodisplasia
Paolo Bini (Como)

Fibrosi Cistica: tra nuove terapie e gestione quotidiana
Carla Colombo (Milano)

**Ventilazione Non invasiva:
cosa deve sapere e saper fare il pediatra**
Renato Cutrera (Roma)

CONFRONTO/DIBATTITO

ore 15.30 Coffee Break

ore 15.45 **Seconda Sessione Pomeridiana**
QUANDO È IL SUO VISO A NECESSITARE UNA CURA
Moderatori: *Mario Barbarini (Como), Alfredo Caminiti (Cantù)*
Discussant: *Silvia Tajè (Como)*

Percorso assistenziale del bambino con Labio palatoschisi
Andrea Di Francesco (Como)

**Il trattamento chirurgico dei problemi mascellari e
mandibolari: indicazioni e trucchi del mestiere**
Alberto Bozzetti (Monza)

Craniostenosi: quando e come trattare?
Carlo Giussani (Monza)

CONFRONTO/DIBATTITO

ore 17.15 Conclusione lavori - Take Home a Message

ore 17.45 Compilazione Questionario di verifica ai fini ECM

Direttore scientifico _____
Dr. Angelo Selicorni

Segreteria Scientifica _____
Dr. Pietro Cantone - Dr.ssa Silvia Tajè - Dr.ssa Maria Zampolli

